



Zapora jest stosowana, w celu zatrzymania ruchu ładunków powodując ich akumulację. Stosowana jest także do stabilizacji prędkości przemieszczania się paczek oraz umożliwia regulację odstępów między nimi.

- dostępne dla wszystkich szerokości przeñośnika (300 – 800 mm)
- możliwa instalacja na każdej prostej przeñośnika
- szybkie i pewne działanie siłownika pneumatycznego

### Ładunki

Ładunki muszą być suche i posiadać gładką powierzchnię. Idealne do tego celu są tworzywa sztuczne. Maksymalny ciężar pojedynczej paczki to 30 kg. Ciężar ten może wynosić 50 kg przy zastosowaniu europojemników.

UWAGA: Zależy to także od szybkości przeñośnika.

### Nacisk w poziomie

Nie powinien przewyższać 290 N przy szerokości rolek do 450 mm.

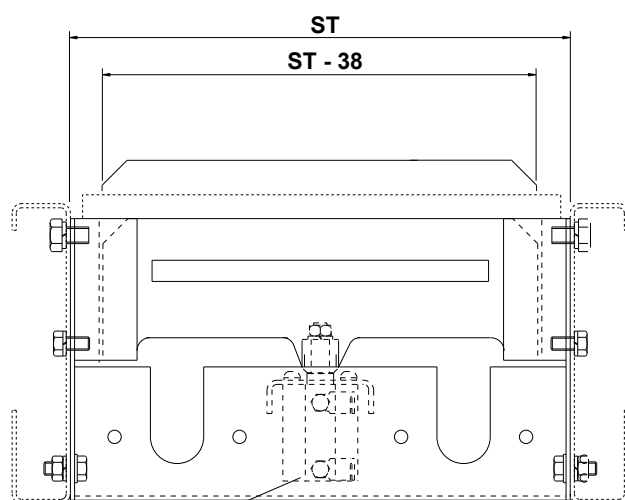
Nie powinien przewyższać 580 N przy szerokości rolek od 500 mm wzwyż.

### Warunki środowiskowe

Urządzenie musi pracować wewnątrz budynku w suchym otoczeniu o dopuszczalnej temperaturze od 5°C do 40°C .

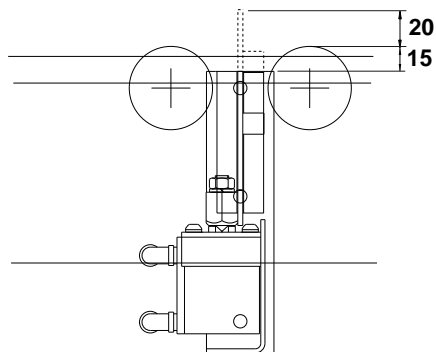
### Waga modułu - kg

Szerokość przeñośnika (mm)					
300	400	450	500	600	800
1.6	2.1	2.3	2.6	3.0	4.0



Uwaga

Przy ST 500, 600  
oraz 800 mm stosuje się  
dwa siłowniki



Widok zapory z boku przeñośnika

3401 12